



GUIMOND YALE  
DES ROCHES BIGSTAR DOLCE EX-90-4YR-CAN  
KAMOURASKA BIGSTAR  
DES ROCHES LUCKY  
KAMOURASKA ROCKSTAR  
DES ROCHES LIETTE VG-85-5YR-CAN

<b>GLPI +2773 PRO\$ 931</b>	
TF AMC	AH1F AH2F AHCC

Num.Reg #: AYCANNM110774630      aAa: 324156      DMS: 234,123  
 Nacimiento: 01/02/2018      Kappa Caseina:      Beta Caseina: A2A2

<b>PRODUCCION</b>	64 Rebaños	120 Hijas	94% Rep.	GEBV 24*APR	
Leche kg	Grasa kg	Grasa %	Proteína kg	Proteína %	
-15	22	+0.28	23	+0.29	

Media de Producción    Leche **9,520 kg**    Grasa **408 kg**    Proteína **342 kg**

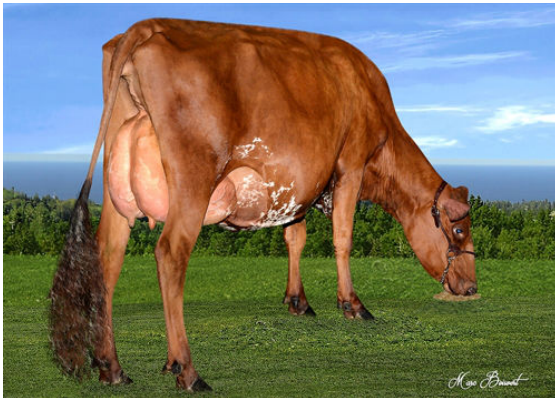
<b>SALUD Y REPRODUCCIÓN</b>	<b>Immunity 96</b>		
Vida en el Rebaño	100	Inmunidad crías	101
Células Somáticas	99	Facilidad de Parto	103
Fertilidad Hijas	96	Facilidad Parto de las Hijas	100
Cond. Corporal	103	Velocidad Ordeño	101
Resist. Mastitis.	98	Temperamento	97
Persistencia de la lactación	102	Resistencia a Enfermedades Metabólicas	100

<b>TIPO</b>	57 Rebaños	114 Hijas	88% Rep.	GEBV 24*APR	
Tipo	11	Fortaleza Lechera	3		
Sistema Mamario	9	Grupa	2		
Patatas	14	% BB o mejor	81		

Profundidad Ubre				Recogida	1R
Textura Ubre				Suave	10
Ligamento Suspensor Medio				Fuerte	4
Inserción Anterior				Fuerte	7
Colocación Pezones Anteriores				Cerrados	1C
Altura Inserción Posterior				Alta	8
Anchura Inserción Posterior				Ancha	5
Colocación Pezones Posteriores				Abiertos	8A
Longitud de Pezones				Largos	4L
Ángulo Podal				Profundo	11
Profundidad de Talón				Alto	17
Calidad de Hueso				Plano	7
Patatas Vista Lateral				Rectas	5R
Patatas Vista Posterior				Aplomadas	5
Estatuta				Alta	1A
Anchura de Pecho				Ancha	7
Profundidad Corporal				Poco Profunda	-4
Capacidad Láctea				Cost. Abierta	1
Fortaleza de Lomo				Fuerte	2
Ángulo de Grupa				Isq. Bajos	6B
Anchura de Grupa				Estrecha	0



DES ROCHES BIGSTAR DOLCE  
DAM



DES ROCHES BIGSTAR DOLCE  
DAM